



Liebfrauenmilch gilt heute als ein Synonym für lieblichen Weißwein meist minderer Qualität. Geschichtlich gesehen stammt der Ausdruck *Liebfrauenmilch* jedoch von Wein, der in Weinbergen an der Liebfrauenkirche in Worms gewachsen ist. Die Bezeichnung trat erstmals im Jahr 1744 auf und durfte damals nur für Wein gebraucht werden, der aus Trauben gekeltert war, die im Schatten der Türme der Liebfrauenkirche wuchsen. In den darauffolgenden Jahrzehnten gelangte der Wein und sein Name zu internationalem Ruhm, da er durch die Gründung des Weinhandelshauses von Peter Joseph Valckenberg verbreitet und für seine besondere Süße bekannt wurde. Da die Liebfrauenmilch schon Anfang des 20. Jahrhunderts oft nachgeahmt wurde, gelangte der Weißwein zu seinem schlechteren Ruf als billiger Supermarkt-Wein. In den 80er Jahren wurden bis zu 1,2 Millionen Hektoliter im Jahr verkauft, 2015 waren es nur noch 166 000 Hektoliter.



Gründung der Society 2017 zur Renaissance des Names LiebFrauMilch mit hochwertigem Wein direkt vom Winzer.

Die neue LiebFrauMilch ist ein fruchtig leichter Weintyp mit dezenter Restsüße. Easy drinking für Jung und Alt.

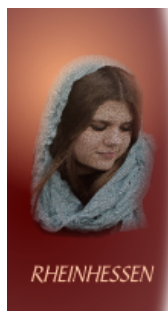
Gesetzliche Vorgaben:

- sie muss zu 70% aus den Rebsorten Müller-Thurgau, Silvaner, Riesling und Bacchus bestehen,
- darf nur aus den Anbaugebieten Pfalz, Rheinhessen, Nahe und Rheingau kommen,
- muß mind. 18. RZ haben

Unsere LiebFrauMilch:

80% Riesling, Silvaner, Müller Thurgau (50%Riesling 25%Silvaner 25%MTh)
 15% Sauvignon Blanc
 5% Gewürztraminer
 18,1g RZ also Halbtrocken
 Perfekt zu Asiatischer Küche,
 Curry und zum Chill out ☺

Weingut RheinTerrassenHof
 Eimsheimer Straße 54
 67583 Guntersblum
 www.RheinTerrassenHof.de



**FRAU
 LIEB
 MILCH**
2.0

